

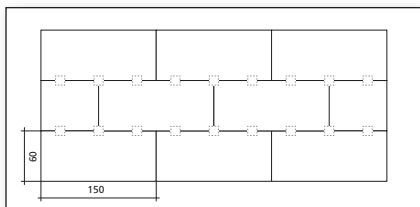
ISO-SWISS Pannelli per solette – Montaggio



Per motivi fisico-costruttivi, l'isolamento deve essere applicato sul lato freddo in inverno. Montaggio facile: unire i pannelli a filo e senza fughe, praticare i fori, inserire il tassello a colpo a filo della superficie isolante – finito! Sono necessari 3 tasselli a colpo o 4 – 5 graffe per il montaggio nascosto. Sotto i tubi è possibile posare pannelli più sottili. I ISO-SWISS pannelli per solette possono essere tagliati a misura con un coltello o con un foretto, avendo cura solamente di staccare il tessuto.

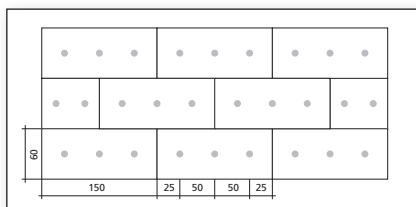
Montaggio con graffe

Fissare i pannelli per soffitti con le graffe (dopo il montaggio non sono più visibili).



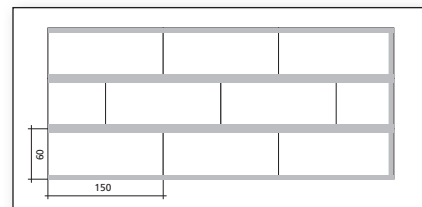
Montaggio con tasselli a colpo

Effettuare il fissaggio con tasselli a colpo bianchi visibili. Utilizzare almeno 3 tasselli per pannello.



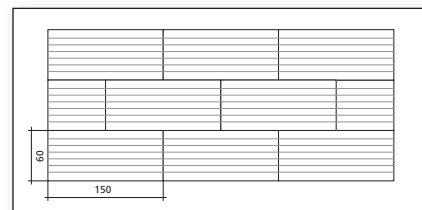
Montaggio con profili

Effettuare il fissaggio ad es. con listelli in legno bianchi della larghezza di 60 mm, montati al centro delle fughe.

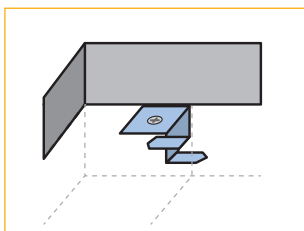


Montaggio con adesivo per applicazioni acustiche (spess. solo fino a 80 mm)

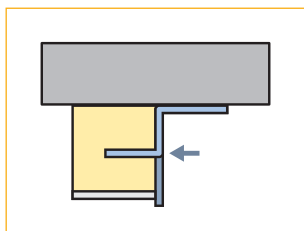
Effettuare il fissaggio con MapePUR Roof Universal G (1 confezione = ca. 10 m²). Applicare la schiuma in file sottili in senso longitudinale. Si consiglia di lavorare sempre con supporti di montaggio.



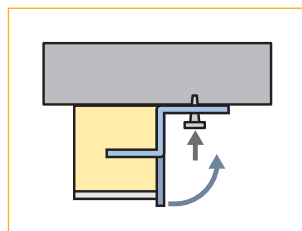
Montaggio nascosto con graffe



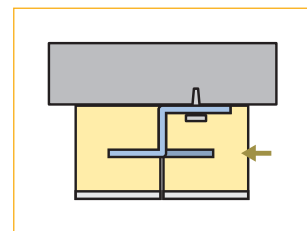
Fissare i ISO-SWISS con le graffe. Dopo il montaggio, le graffe non sono visibili.



Fissare il pannello isolante e inserire le staffe (in lamiera di acciaio zincato) nel pannello. 4 – 5 graffe per ciascun pannello.



Praticare il foro, inserire il tassello a colpo e al termine piegare a 90° la linguetta diritta.



Inserire il pannello isolante successivo sulla staffa, ecc.