

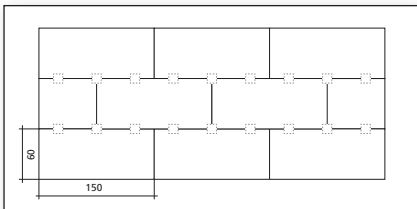
ISO-SWISS Panneaux pour plafond – Montage



Pour des raisons de physique du bâtiment, l'isolation doit être posée sur le côté froid en hiver. Le montage simple: disposer les panneaux de manière dense et sans joint, percer des trous, enfoncer la cheville isolante affleurante à la surface de l'isolant thermique – Terminé. Il faut 3 chevilles isolantes/vis à béton ou 4 à 5 étriers de fixation pour le montage invisible d'un panneau. Il est possible de poser des panneaux plus fins sous les conduites. La découpe des ISO-SWISS peut s'effectuer avec un couteau ou une scie sauteuse, en prenant soin de retirer d'abord le tissu.

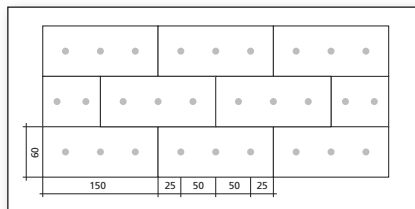
Etriers de fixation

Fixation des panneaux pour plafond avec les étriers de fixation (invisibles après montage).



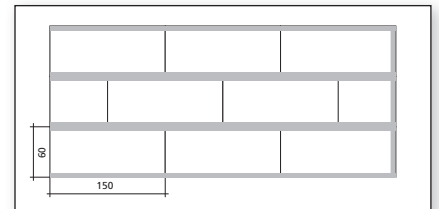
Chevilles isolantes / vis à béton

Fixation avec les chevilles isolantes blanches visibles. 3 chevilles ou vis par panneau.



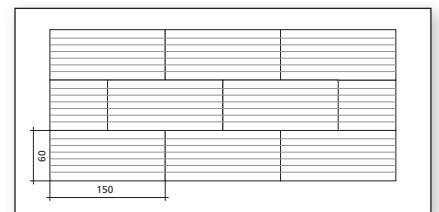
Profiles

Fixation par ex. avec des tasseaux de bois blancs de 60 mm de large qui se montent au centre des joints.

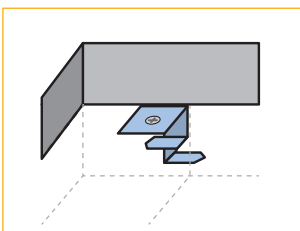


Montage avec de la colle pour applications acoustiques (jusqu'à 80 mm)

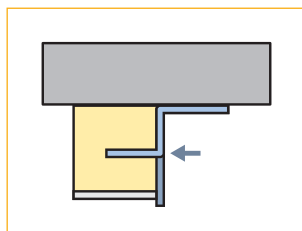
Fixation avec MapePUR Roof Universal G (1 bombe aérosol = env. 10 m²). Les fines lignes de mousse doivent être appliquées dans le sens de la longueur. Il est recommandé de toujours travailler avec des supports de montage.



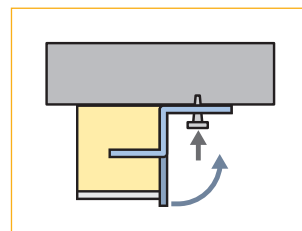
Montage invisible avec des étriers de fixation



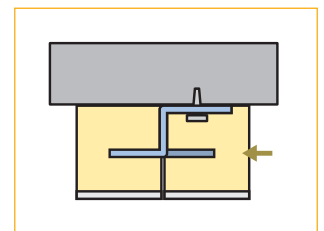
ISO-SWISS bloquent avec des étriers de fixation qui, une fois le montage terminé, ne sont plus visibles.



Poser le panneau et enfoncer l'étrier (tôle d'acier galvanisée) dans le panneau. 4 à 5 étriers de fixation par panneau.



Percer un trou, enfoncer la cheville isolante, puis couder la languette droite de 90°C.



Placer le panneau pour plafond suivant sur l'étrier, etc.